

# SWISS AIR

Une protection confortable  
en toute sécurité.



reddot winner 2021



PROTECTING  
PROFESSIONALS

# Le système révolutionnaire de protection respiratoire



reddot winner 2021

## Bienvenue dans les Alpes suisses. Bienvenue chez optrel swiss air.

La respiration fait partie des fonctions vitales. La protection respiratoire optrel swiss air vous procure de l'air propre et vous permet de respirer librement, comme si vous étiez en pleine nature.

De nombreux lieux de travail et espaces publics sont contaminés par des substances nocives telles que la fumée, les particules de suie, les poussières fines ou les virus qui pénètrent dans les poumons par le nez, le pharynx et la trachée. Ces substances peuvent provoquer de l'asthme, une toux chronique, une bronchite ou d'autres maladies des voies respiratoires, notamment un cancer du poumon. La protection respiratoire optrel swiss air vous approvisionne en air frais, quels que soient votre travail et vos autres équipements de protection. Vous êtes ainsi totalement libre et indépendant.

Le système de protection respiratoire optrel swiss air est construit autour d'un demi-masque ventilé qui couvre entiè-

rement la bouche et le nez pour vous acheminer l'air purifié. L'espace respiratoire ainsi créé au niveau de la bouche et du nez soutient la respiration grâce à la surpression tout en éliminant toute résistance respiratoire fatigante.

Le demi-masque fabriqué à partir de matériaux ultramodernes est conçu de façon à parfaitement s'adapter à chaque individu via un serre-tête réglable individuellement. Grâce à ce concept, il n'est pas nécessaire de procéder à de pénibles tests d'étanchéité, contrairement aux demi-masques étanches classiques.

L'air propre est acheminé via un flexible en Y depuis un système de soufflerie miniaturisé qui est confortablement porté sur le dos au moyen d'un harnais. L'utilisateur profite ainsi en permanence d'un « système de surpression » qui protège ses voies respiratoires de l'air ambiant contaminé.



## Avantages

### Sécurité

- » Protection TH3/TM3 garantie.
- » Utilisation simple et sûre, sans aucun test d'étanchéité (respecter les prescriptions locales pour TM).

### Santé

- » Protection permanente des voies respiratoires et des poumons contre les substances nocives présentes dans l'air.
- » Protection des voies respiratoires contre d'éventuelles lésions irrémédiables.

### Ergonomie

- » Liberté de mouvement la plus grande possible.
- » Prévention des douleurs au niveau de la nuque et du dos : le dispositif ne pèse que 550 g.
- » Libre choix de la protection appropriée pour la tête, les yeux et les oreilles.

### Performance

- » Augmentation des performances grâce à un air plus propre.
- » Productivité accrue grâce à la suppression des pauses obligatoires.
- » Système de surpression pour une assistance respiratoire active.
- » Intelligibilité optimale malgré le demi-masque.

### Économie de coûts

- » Utilisation dans tous les domaines de production.
- » Réduction des frais courants grâce aux économies sur l'achat, la distribution et l'élimination des masques à usage unique.
- » Système de demi-masque réutilisable.

# La protection respiratoire à ventilation assistée

Serre-tête réglable en continu pour toutes les tailles, de XS à XL.

Flexible en Y avec bandeau cervical réglable et éléments souples guidant l'air directement dans le demi-masque.

Demi-masque ventilé en matériau ignifugé couvrant entièrement la bouche et le nez. La surpression soutient la respiration et réduit la fatigue.

Harnais porté au niveau des épaules pour une répartition ergonomique parfaite du poids du système de filtration ultraléger (seulement 550 g).

Système de soufflerie avec calibrage automatique du débit d'air et batterie puissante offrant 6 à 12 heures d'autonomie pour une journée de travail sans interruption.\*

Puissante unité de filtrage au design innovant et ultraplat. Léger et confortable à porter, très efficace à l'usage.

Avec la protection respiratoire optrel swiss air, vous disposez toujours de suffisamment d'air frais. Grâce à la technologie d'assistance respiratoire et au principe du sac à dos ultraplat et léger, vous fatiguez moins. Vous pouvez ainsi accomplir plus facilement les tâches exigeantes.



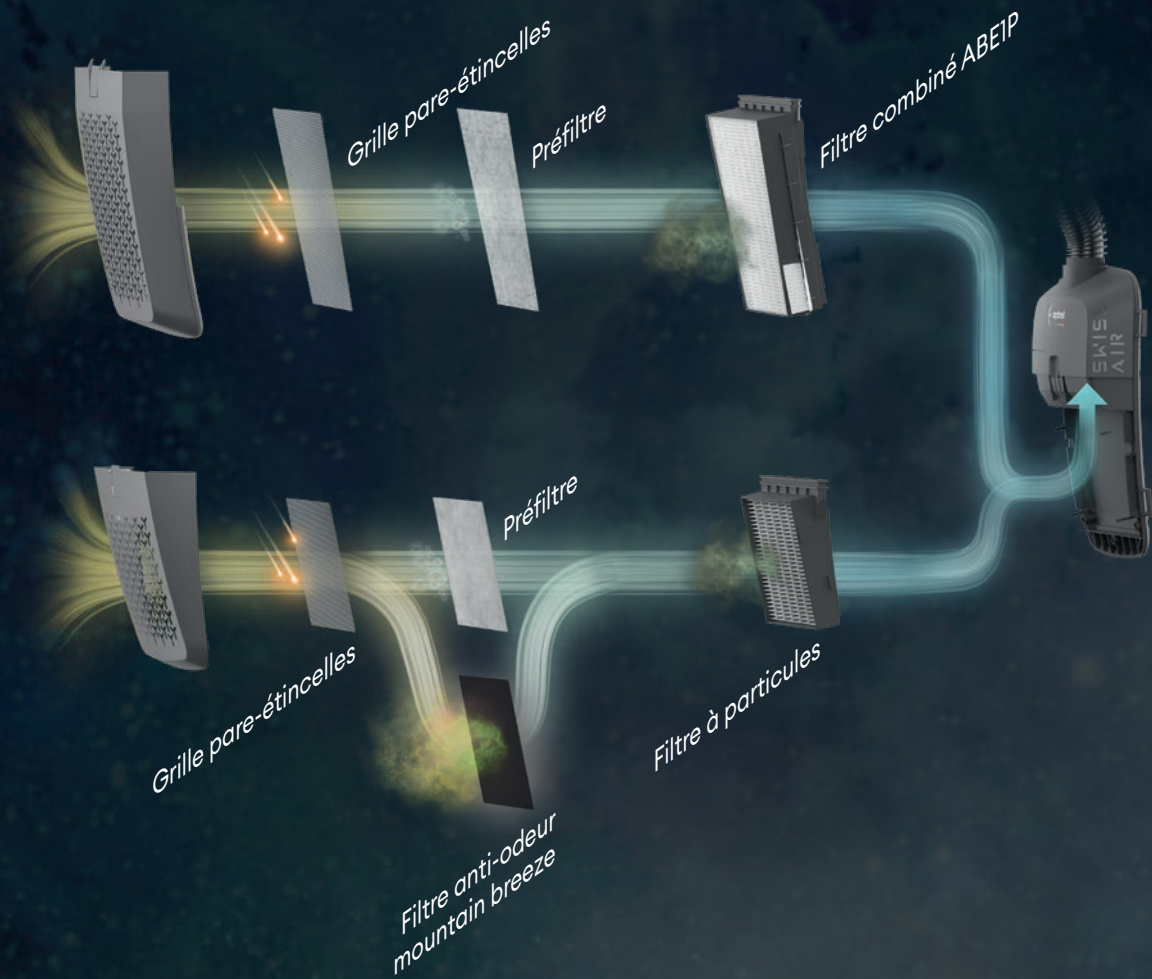
Aucun test d'étanchéité du masque requis



Principe de surpression favorisant la respiration

\* Temps de fonctionnement dépendant du débit d'air, à température ambiante avec un filtre neuf

Rien ne passe : aérosols, fumée, particules, gaz, vapeurs ou virus.



## Demi-masque ou masque en silicone ?

**Demi-masque :** facteur de protection 500.

**Masque moulant en silicone tightfit :**

facteur de protection 2000.

Masque en silicone tightfit disponible en tailles S, M et L.



## Filtre à particules ou filtre combiné ?

**Filtre à particules :** ne laisse pas passer les aérosols, la fumée, les particules et les virus.

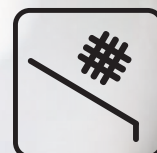
**Filtre combiné (filtre à gaz et à particules) :** ne laisse pas passer les gaz, les **vapeurs**, les aérosols, la fumée, les particules et les virus.



# C'est vous qui décidez.

Le **panneau de commande** central, placé en toute sécurité sur la sangle avant du harnais, vous permet d'avoir constamment toutes les fonctions à portée de main :

- Mise en marche et arrêt
- Lecture aisée de l'état du filtre et de la batterie
- Réglage en continu du débit d'air pour un confort de travail maximal
- Compensation automatique de l'altitude et de la température



Lecture aisée de l'**état actuel du filtre** pour une sécurité maximale.



Indication de l'**état de charge de la batterie** - durée de fonctionnement : 6 à 12 heures. \*



**Bouton rotatif** pour un réglage simple et continu de votre débit d'air optimal. Réglable de 100 à 130 l/min.



**Compensation entièrement automatique** pour un débit d'air constant, indépendamment de la température ou de l'altitude.

\* Temps de fonctionnement dépendant du débit d'air, à température ambiante avec un filtre neuf



optrel<sup>®</sup>  
MADE IN GERMANY

# Votre déclaration personnelle d'indépendance.

La protection respiratoire optrel swiss air est parfaitement adaptée aux travaux de soudage et de découpe dans un environnement pollué ou contaminé.


Le demi-masque optrel swiss air vous offre une liberté maximale. Quels que soient vos projets. Il est flexible et totalement indépendant du système de casque utilisé.

La protection respiratoire optrel swiss air est indépendante du casque ou des autres équipements utilisés. Il s'agit de la protection respiratoire la plus polyvalente jamais conçue par optrel.



Soudage / Découpe plasma





Flexible.  
Polyvalent.  
Fiable.  
Pour toutes  
vos tâches.

La protection respiratoire à ventilation assistée optrel swiss air est également votre partenaire idéal pour les travaux de construction et de démolition, ainsi que pour toute autre application en plein air qui génère des odeurs désagréables ou beaucoup de poussière.

Elle peut être utilisée avec la grande majorité des casques de chantier voire sans aucun casque.

Démolition / Construction / Élimination des  
déchets / Recyclage





Aménagement intérieur / Ponçage /  
Travail du métal / Travail du bois /  
Applications industrielles

# Un air parfaitement respirable.

swiss air protège en permanence les voies respiratoires et les poumons des substances nocives contenues dans l'air, indépendamment de l'activité exécutée dans le cadre du travail quotidien. Il est ainsi possible de prévenir l'apparition de maladies respiratoires et pulmonaires.

swiss air permet également de réduire les douleurs au niveau de la nuque et du dos en diminuant le poids des systèmes de protection de la tête, du visage et des yeux. Les casques combinés lourds font désormais partie du passé.

Votre partenaire de travail idéal.



# Léger et flexible.

Les maladies respiratoires telles que l'asthme, la maladie du poumon du fermier ainsi que les autres affections causées par la poussière et les particules peuvent être facilement évitées en utilisant la protection respiratoire optrel swiss air.

La puissante batterie intégrée permet de travailler jusqu'à 12 heures d'affilée. Ainsi, la protection swiss air peut être utilisée partout et à tout moment. Grâce à son poids plume de 550 g seulement, elle est en outre à peine perceptible. Tout ce qu'on remarque, c'est la pureté et la fraîcheur de l'air.





De l'air pur  
pour votre  
environnement.





## Caractéristiques techniques

**Classe de protection** TH3 (EN12941), TM3 (EN12942)

### Unité de ventilation

<b>Débits</b>	Niveau 1 : min. 100 l/min. Niveau 2 : min. 115 l/min. Niveau 3 : min. 130 l/min. Tous les niveaux disposent du contrôle automatique du débit d'air (les niveaux sont réglés directement sur la soufflerie et peuvent être ajustés en continu via le panneau de commande à l'avant).
<b>Matière</b>	PA66 GF30
<b>Ventilateur</b>	moteur de haute qualité avec paliers à roulement à billes
<b>Sécurité</b>	électronique
<b>Bruit</b>	max. 70 db (A)
<b>Alarme</b>	visuelle (sur le panneau de commande swiss air) et sonore pour indiquer un état de charge de la batterie faible / très faible, un filtre bouché, l'absence de filtre et un faible débit d'air. Faible niveau de charge de la batterie : fréquence d'alarme 3,0 s (1,5 s allumée, 1,5 s éteinte) Filtre : fréquence d'alarme 0,5 s (0,25 s allumée, 0,25 s éteinte)
<b>Dimensions</b>	(L x l x H) : 250 x 170 x 50 mm
<b>Poids</b>	Unité de ventilation 550 g / système complet 1200 g

### Panneau de commande

<b>Possibilités de lecture et de réglage</b>	<ul style="list-style-type: none"><li>- Aperçu de l'état de contamination du filtre et de l'état de charge de la batterie</li><li>- Réglage du débit d'air en continu et interrupteur marche/arrêt</li><li>- Compensation de l'altitude et de la température</li></ul>
<b>Raccordement</b>	Câble de commande avec prise jack et protection de câble

### Matière

<b>Demi-masque</b>	POM, textile résistant à la déchirure (98 % polyester / 2 % polyuréthane), ignifugé Insert : mousse de polyuréthane
<b>Demi-masque tightfit</b>	Silicone, clip en polyacétal, fenêtre en polycarbonate
<b>Valve</b>	valve d'expiration avec membrane en silicone

### Normes

<b>Normes</b>	EN 12941 Europe : TH3 ; EN 12942 Europe : TM3 ; Australie : PAPR-P3 ; AS/NZS 1716 ; EAC TP TC 019/2011
<b>Organisme notifié</b>	CE 1024
<b>ATEX</b>	II 3D Ex ic IIIB T4 Dc II 3G Ex ic IIB T4 Gc

# Système de protection respiratoire

Une protection confortable en toute sécurité.



## Kit swiss air

1) swiss air  
avec **filtre à particules**  
et **demi-masque**



**Système de base swiss air comprenant :**

protection respiratoire à ventilation assistée, panneau de commande, demi-masque, filtre à particules, pré-filtre, couvercle de filtre, pare-étincelles, flexible, serre-tête et bandeau cervical, harnais, chargeur, sac à dos optrel.

**Réf. art.** 4700.010

2.) swiss air  
avec **filtre à particules**  
(**sans demi-masque\***)



**Système de base swiss air avec filtre à particules comprenant :**

protection respiratoire à ventilation assistée, panneau de commande, SANS demi-masque, filtre à particules, préfiltre, couvercle de filtre, pare-étincelles, flexible, serre-tête et bandeau cervical, harnais, chargeur, sac à dos optrel.

**Réf. art.** 4700.013

3.) swiss air  
avec **filtre combiné**  
(**sans demi-masque\***)



**Système de base swiss air avec filtre combiné ABE1P comprenant :**

protection respiratoire à ventilation assistée, panneau de commande, SANS demi-masque, filtre combiné ABE1P, préfiltre, couvercle de filtre combiné, pare-étincelles, flexible, serre-tête et bandeau cervical, harnais, chargeur, sac à dos optrel.

**Réf. art.** 4700.014

*\*Possibilité de commande avec demi-masque ou demi-masque tightfit.*

## Kit « prêt à souder » / Kit « prêt à meuler »

Il suffit de se lancer !  
Choisissez le kit et le casque approprié.

### Le kit comprend :

protection respiratoire à ventilation assistée, panneau de commande, demi-masque, filtre à particules, préfiltre, couvercle de filtre, pare-étincelles, flexible, serre-tête et bandeau cervical, harnais, chargeur, sac optrel.



### Kit série helix

Réf. art.



helix **clt** + swiss air

helix **quattro** + swiss air

helix **2.5** + swiss air

4600.160

4600.150

4600.140

### Kit série panoramaxx

Réf. art.



panoramaxx **clt silver** + swiss air

panoramaxx **quattro** + swiss air

panoramaxx **2.5** + swiss air

4600.010

4600.020

4600.030

### Kit série sphere

Réf. art.



crystal**2.0** + swiss air

e**684** + swiss air

vegaview**2.5** + swiss air

4600.040

4600.050

4600.060

### Kit Autres

Réf. art.



neo **p550** + swiss air

weldcap **bump** + swiss air

weldcap + swiss air

clearmaxx + swiss air

4600.080

4600.090

4600.100

4600.110

## Pièces de rechange et accessoires

Uniquement pour swiss air

### Accessoires généraux

Réf. art.



Demi-masque  
noir

4160.500



Mousse nasale pour  
demi-masque

4160.530



Demi-masque tightfit, blanc, S  
Demi-masque tightfit, blanc, M  
Demi-masque tightfit, blanc, L

4160.550.W

4160.560.W

4160.570.W



Valve d'expiration pour tightfit  
(lot de 2)

4160.590



Batterie 6-12 h, noire  
rechargeable

4554.010



Câble et chargeur USB

4554.070



Extension pour harnais,  
noire

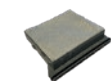
4556.035



Serre-tête pour demi-masque  
noir (lot de 2)

5003.700

### Accessoires pour filtre à particules



Filtre à particules (1 pièce)  
(lot de 20)

4088.402

4088.432



Préfiltre pour filtre à particules  
(lot de 50)

4088.410



Filtre anti-odeur mountain breeze  
(lot de 20)

4088.080



Pare-étincelles pour filtre  
à particules (lot de 2)

4088.420



Couvercle de filtre à particules,  
noir

4556.090



Protection Cover

4551.650

### Accessoires pour filtre combiné



Filtre combiné ABEIP

4088.450



Kit de mise à niveau du filtre  
combiné swiss air, comprenant :  
1 filtre combiné ABEI, 1 couvercle de filtre,  
1 pare-étincelles, paquet de 50 préfiltres

4088.455



Préfiltre pour filtre combiné  
(lot de 50)

4088.451



Couvercle de filtre combiné,  
noir

4556.091



Pare-étincelles pour filtre  
combiné (lot de 2)

4088.820

Davantage de pièces de rechange et accessoires sur [www.optrel.com](http://www.optrel.com)

Les arbres sont certainement les meilleurs fournisseurs d'air frais de notre planète.

Pour chaque protection respiratoire optrel swiss air vendue, optrel s'engage à planter un arbre dans le cadre d'un projet mondial de reforestation – l'empreinte carbone du système swiss air est ainsi plus que compensée.

Parce que l'air frais est essentiel pour nous tous.



**produit  
neutre en  
carbone**

Avec tout achat de ce produit, optrel plante un arbre et neutralise l'empreinte carbone du produit

optrel soutient Treellionaire. En tant que Treellionaire, vous vous engagez activement contre les menaces de la déforestation, de l'érosion et du réchauffement climatique. La reforestation crée des emplois, lutte contre la pauvreté dans les pays en développement et aide à atteindre les objectifs de développement durable des Nations Unies.

Chaque arbre compte.

Votre revendeur optrel :



**optrel AG**  
Industrietrasse 2  
CH-9630 Wattwil  
Suisse  
www.optrel.com  
info@optrel.com

[optrel.com](http://optrel.com)



9412.094.03

Tous les produits de ce catalogue sont concernés ; sous réserve d'erreurs, de modifications et de vente intermédiaire, illustrations similaires.